

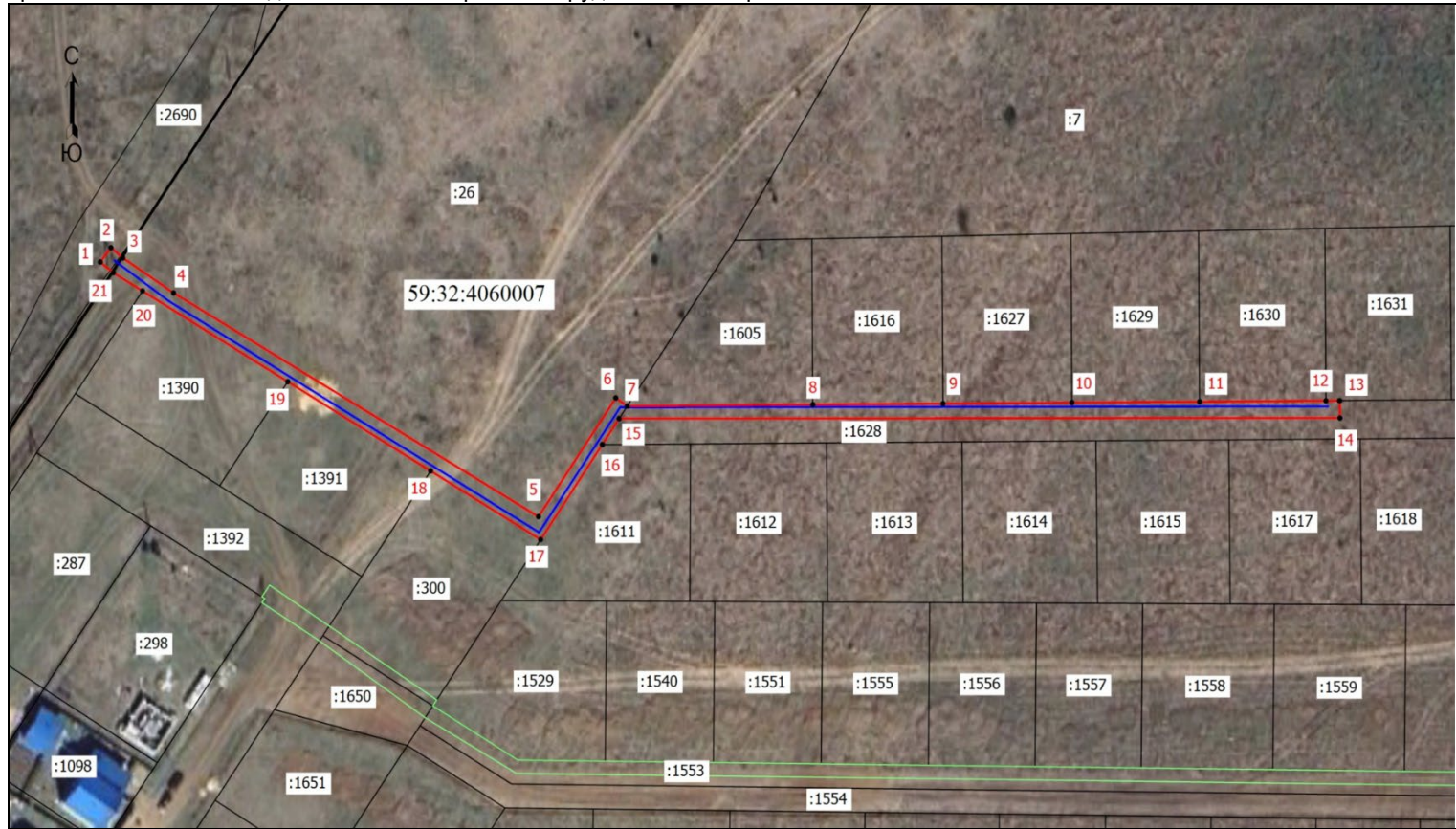
Объект: «Строительство ВЛ 0,4 кВ с установкой ПУ для электроснабжения села Башкултаево (4500091645)»

Площадь земель или части земельного участка, кв.м.: 984

Категория земель: земли населённых пунктов

Вид разрешенного использования земельного участка: -




Цель использования: под объекты инженерного оборудования электроснабжения



Координаты характерных точек (МСК-59 , зона 2)		
№ п/п	X	Y
1	498225,77	2211525,73
2	498228,75	2211528,11
3	498226,62	2211530,74
4	498219,35	2211541,96
5	498172,74	2211622,80
6	498197,46	2211639,92
7	498195,78	2211642,47
8	498196,08	2211683,56
9	498196,28	2211712,41
10	498196,49	2211740,97
11	498196,69	2211769,23
12	498196,89	2211797,23
13	498196,92	2211800,25
14	498193,29	2211800,33
15	498193,17	2211640,65
16	498187,76	2211636,92
17	498167,97	2211623,28
18	498182,28	2211598,90
19	498200,86	2211567,26
20	498219,75	2211535,09
21	498223,55	2211528,61
1	498225,77	2211525,73

Масштаб 1:1000

Условные обозначения

- | | |
|--|--|
| | - Граница кадастрового квартала |
|  | - Граница земельного участка, согласно сведениям из ЕГРН |
|  | - Граница зоны с особыми условиями использования |
| | - Граница публичного сервитута |
|  | - Граница сооружения, планируемого к строительству |
| 59:32:4060007 | - Номер кадастрового квартала |
| :26 | - Кадастровый номер земельного участка |
| • ¹ | - Обозначение новой характерной точки |